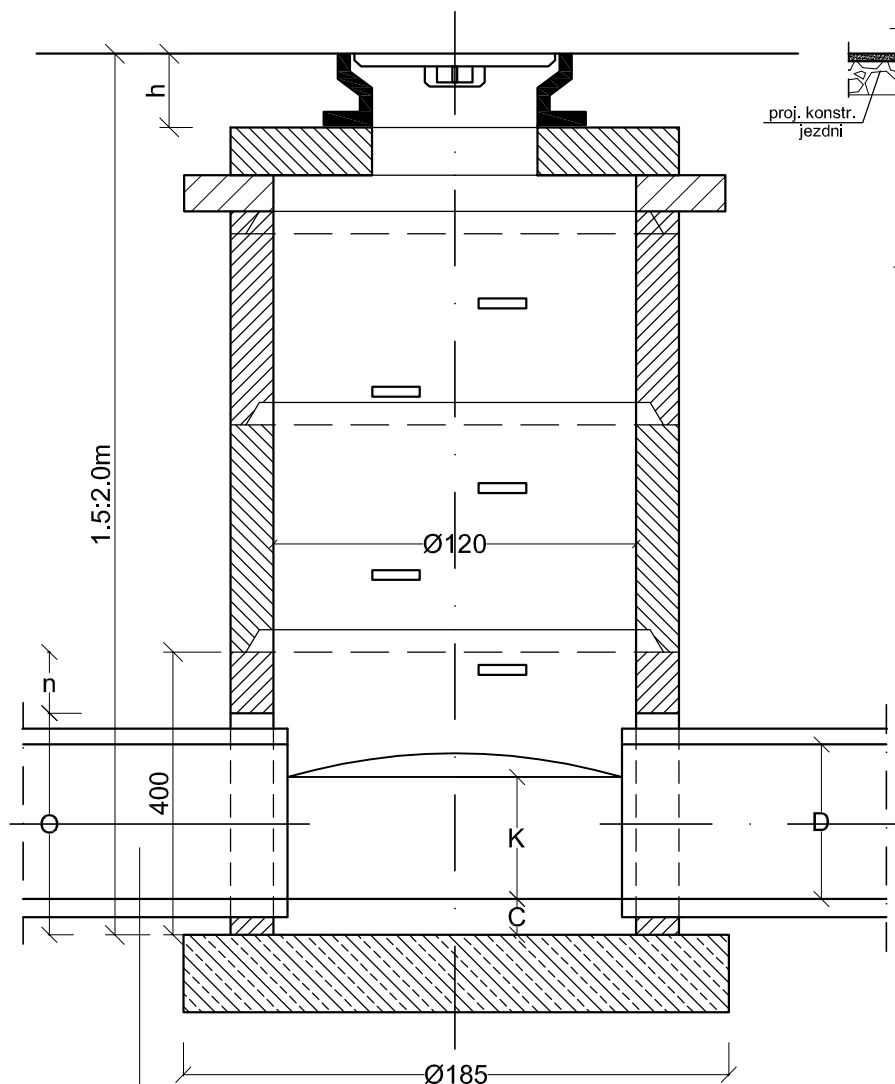
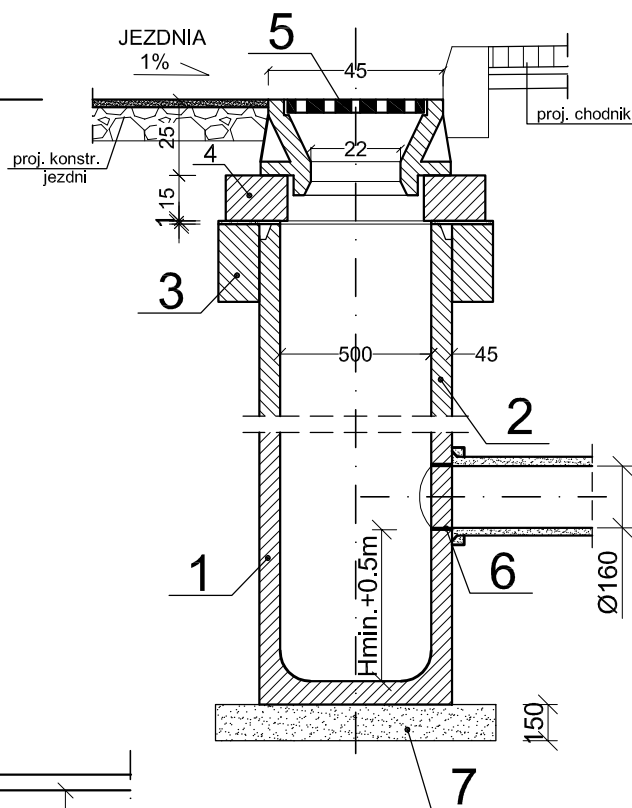


STUDZIENKA DESZCZOWA
PRZELOTOWA Ø120

STUDZIENKA ŚCIEKOWA Z
WPUSTEM ULICZNYM KLASY D 400
- TYP PRZYKRAWĘŻNIKOWY



RURA ISTNIEJ.
BETONOWA



- 1 - element denny wpustu DN 500 z odpływem bocznym
- 2 - krąg pośredni DN 500
- 3 - pierścień odciażający 925/630
- 4 - pierścień utrzymujący 925/490
- 5 - wpust żeliwny wg PN-EN124:2000 typ uliczny ściekowy klasy D 400
- 6 - projektowane przejście szczelne dla rur Ø 160 PVC-U
- 7 - warstwa wyrównawcza - beton C8/10

Inwestycja:	PRZEBUDOWA DROGI GMINNEJ KRUSZYNEK - ŚWIĘTOSŁAW - GMINA WŁOCŁAWEK
Inwestor:	GMINA WŁOCŁAWEK ul. KRÓLEWIECKA 7
Nazwa rys:	STUDZIENKA KANALIZACYJNA PRZELOTOWA Ø120
Projektant Branży Drogowej	mgr.inż. URSZULA KĘDZIERSKA upr. do kier. rob. konstr.-bud. nr UAN-NB-8386-5/45/84Wk upr. do proj. i kier. rob. drogowych nr ABU-IX-8386-5/31/90Wk
Data: 03.2019	Skala: 1:25